

PIRMO AUKŠTO PLANAS



PATALPŲ EKSPIKACIJA		
PIRMAS AUKŠTAS		
NR.	PATALPOS PAVADINIMAS	PLOTAS m²
1	KABINETAS	44,08
2	KABINETAS	44,09
3	KABINETAS	44,68
4	KABINETAS	43,41
5	KOMUTACINĖ PATALPA	12,06
6	KABINETAS	35,71
7	WC / M	3,15
8	WC / V	3,19
9	WC ŽN	5,05
10	KORIDORIUS	4,62
11	DUŠAS	3,05
12	VALYTOJOS PATALPA	2,12
13	RŪBINĖ	15,50

14	KORIDORIUS	49,06
15	KABINETAS	34,44
16	KABINETAS	35,57
17	KABINETAS	34,60
18	KABINETAS	33,75
19	KABINETAS	37,09
20	KABINETAS	33,26
21	RŪBINĖ	10,00
22	DARBO ERDVĖ	49,14
23	KABINETAS	32,48
24	KORIDORIUS	50,15
25	KORIDORIUS	5,12
26	DUŠAS	2,30
27	WC	4,08
28	WC	3,95
29	HOLAS	15,53
		691,23

S1	SANDĖLIS	463,40
S2	SANDĖLIS	479,26
S3	IŠKROVIMO/PAKROVIMO PAT.	37,82
S4	PAGALBINĖ PATALPA	17,07
		997,55

SUTARTINIAI ŽYMĖJIMAI

- sienos
- bendro naudojimo patalpos

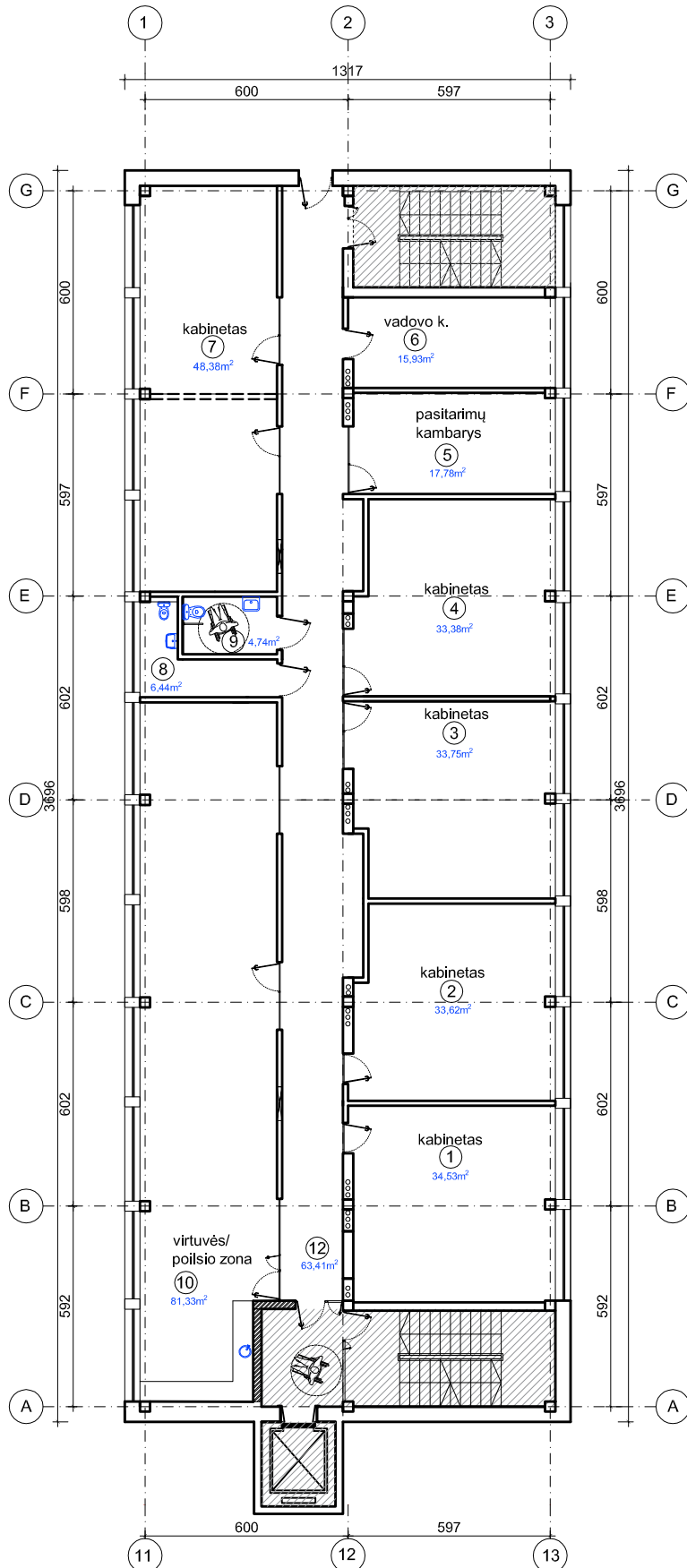
RASKU

ARCHITEKTŪROS IR INTERJERO DIZAINO STUDIJA

architektė Rasa Kučinskienė
tel. +37061518005
e.mails: rasa.rasku@gmail.com
M. Rimėlio 35C, Kaunas, Lithuania
www.rasku.lt

objektas	
BIRULIŠKIŲ G. 8, KAUNAS	
brėžinys	formatas
PIRMO AUKŠTO PLANAS	A3

ANTRO AUKŠTO PLANAS



SUTARTINIAI ŽYMĖJIMAI

- sienos
- bendro naudojimo patalpos

PATALPŲ EKSPLIKACIJA		
ANTRAS AUKŠTAS		
NR.	PATALPOS PAVADINIMAS	PLOTAS m²
1	KABINETAS	34,53
2	KABINETAS	33,62
3	KABINETAS	33,75
4	KABINETAS	33,38
5	PASITARIMŲ KAMBARYS	17,78
6	VADOVO KABINETAS	15,93
7	KABINETAS	48,38
8	WC VYRŲ	6,44
9	WC ŽN/ MOTERŲ	6,44
10	VIRTUVĖLĖ/POILSIO ZONA	81,33
11	KORIDORIUS	63,41
		374,99

RASKU

ARCHITEKTŪROS IR INTERJERO DIZAINO STUDIJA

architektė Rasa Kučinskienė
tel. +370 6 9181005
e. mail: rasa.rasku@gmail.com
M. Romeris 35C, Kaunas, Lithuania
www.rasku.lt

objektas	
BIRULIŠKIŲ G. 8, KAUNAS	
brėžėjas	formatas
ANTRO AUKŠTO PLANAS	A4